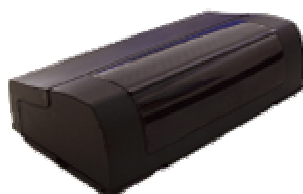


Verhetetlen hatékonyságnövekedés



ESROS / LOB

felismeri a felvonó előtti aktivitást, hogy optimalizálható legyen az elszállítás



ISO 9001 / EN 46001

Leírás

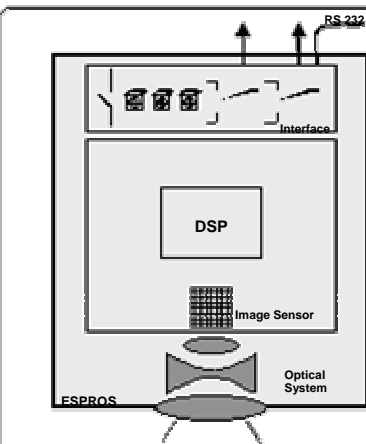
A **CEDES** mindig nagy szerepet játszott az modern szenzorok fejlesztésében. A **CEDES** hozzájárult a jövő tervezésében. Ezt példázza a cegard/Max termék is. További lépést mutatja ez irányban a képfeldolgozó rendszerünk, az **ESROS**. Az a képesség, hogy képeket készítsen és azokat feldolgozza – akár egyszerre több képről legyen is szó – új távlatokat nyit. Ez termék olyan elfogadható árú megoldásokat kínál, amelyek eddig elképzelhetetlenek voltak.

Az **ESROS** lelke egy CMOS csip, ami 30 képet rögzít másodpercenként megközelítőleg 100'000 pixeles felbontás mellett. Ezek a képek a memóriában tárolódnak és egy referenciaképpel hasonlítódnak össze.

Az **ESROS/LOB** általában az igen forgalmas felvonók előterében van felszerelve, pl. hotelek előterében, reptéri termináloknál, irodaházaknál, áruházaknál. Az **ESROS/LOB** felismeri, hogy mennyi ember tartózkodik a felvonó előtt, majd – a liftsoport-vezérlőn keresztül – meghatározza a liftek forgalmát az optimális forgalom érdekében. Ez hatékonyabb működést és a felvonóra várakozók várakozási idejének lerövidülését eredményezi.

Tulajdonságok

- Intelligens kép-szenzor
- Infravörös szenzor
- Érzékelési terület állíthatóság
- Automata kalibráció
- Kézzel állítható érzékelési küszöbszint
- Sötétség detektálás
- Beépített képfeldolgozás
- Nincs szükség külső vezérlőegységre vagy számítógépre



ESROS - látómező



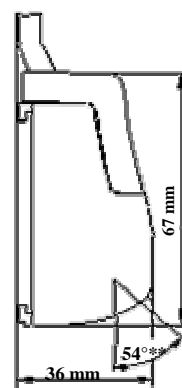
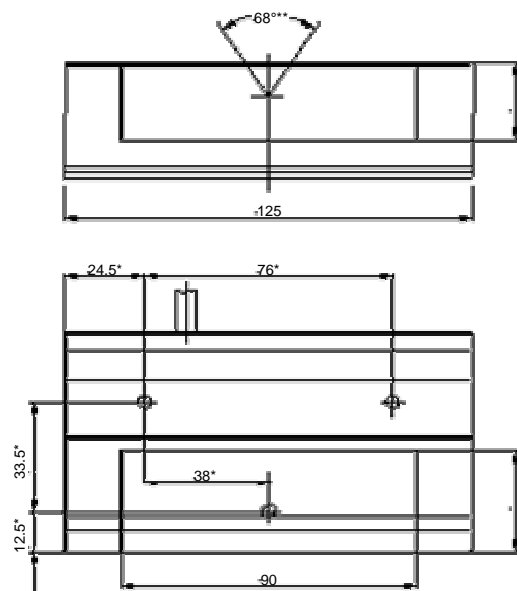
Előtér

(ESROS a lifajtó felett)

Műszaki adatok

Tápfeszültség	24 VDC ± 20 %
Áramfelvétel	200 mA
Kimenet	2 relé
- max.	DC: 30 V / 1 A AC: 42 V / 1 A
- min.	10 mVDC / 10 mA
Csatlakozás	RS 232, 115'200 Baud
Nyílásszög	vízszintes 68° függőleges 54°
Max. környezeti fény	2'000 Lux
Megfigyelt terület	2.5 x 3.0 m 2.2 m-es magasságban
Hőmérsékleti tartomány	-5 ... +55°C (működési)
Méret	125 x 67 x 37 mm

Méretetek / látómező

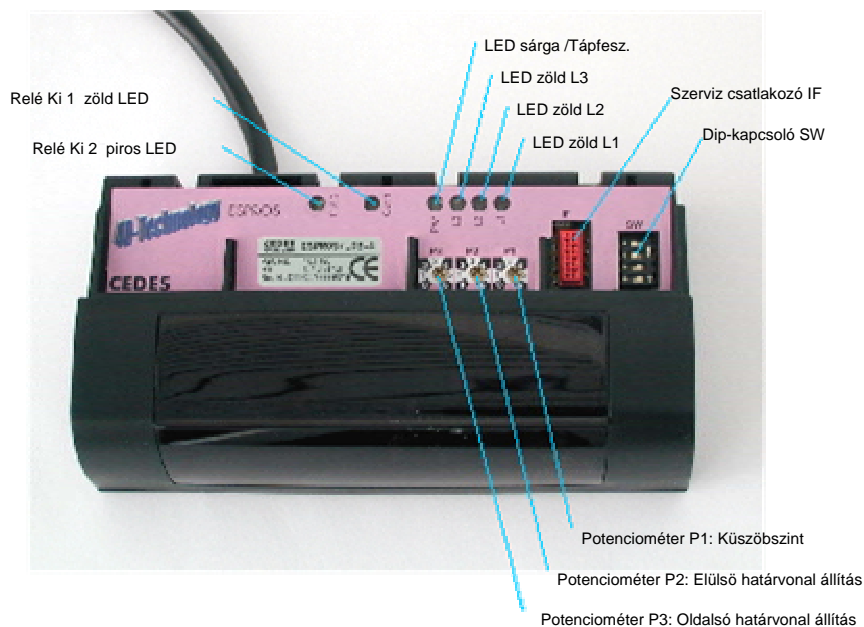


ESPROS/LOB-A
(falra szerelve)

* = szerelőfuratok helye

** = Optikai nyílásszög

ESPROS/LOB – Felhasználói felület



Rendelési információ

Eszköz szám.	Típus	Leírás
103 390	ESPROS/LOB-A	Falra szereléshez kialakított látómező